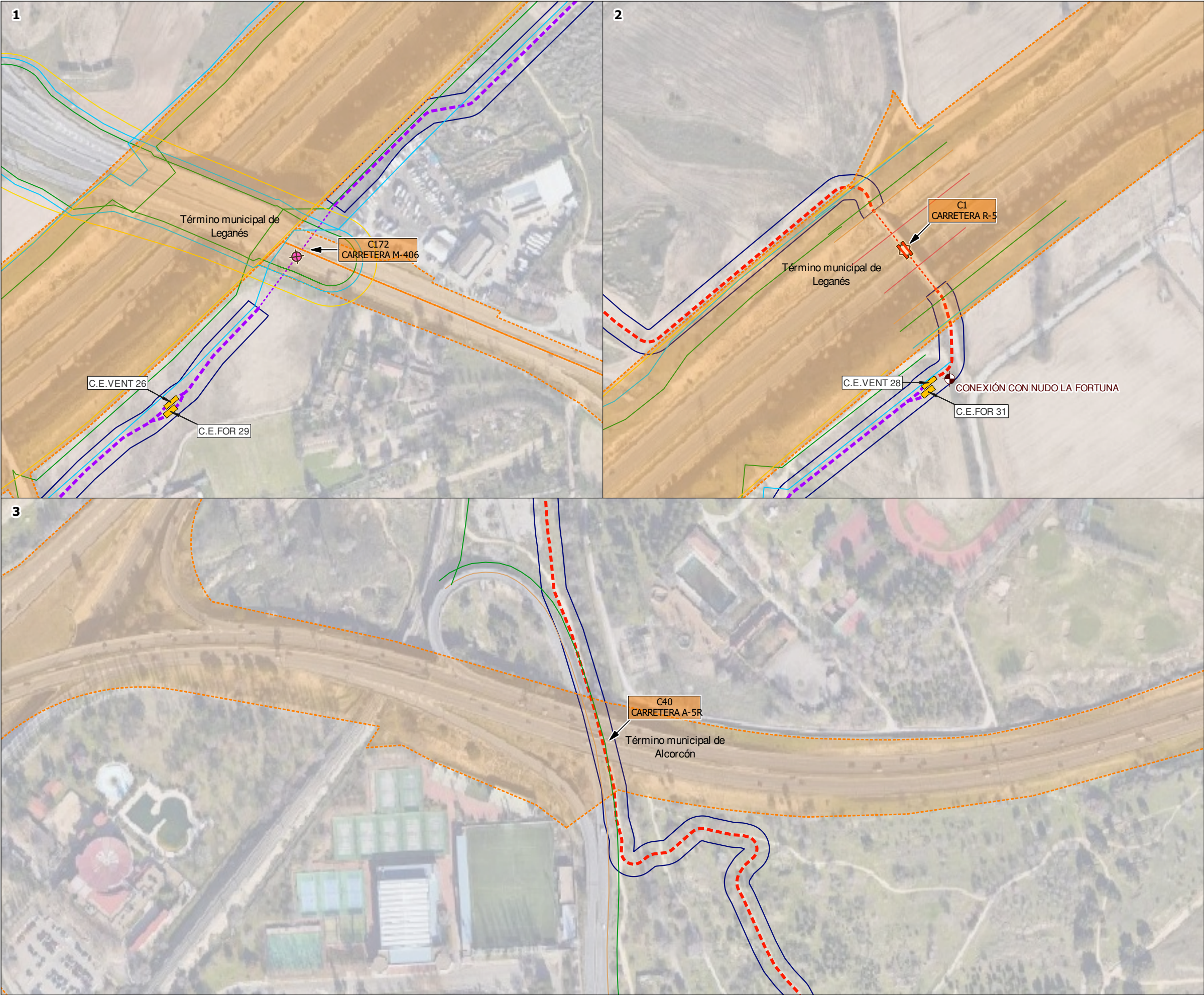


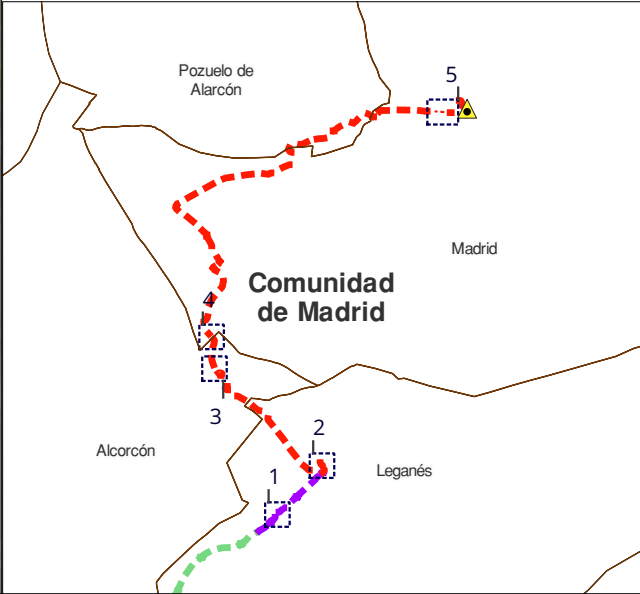
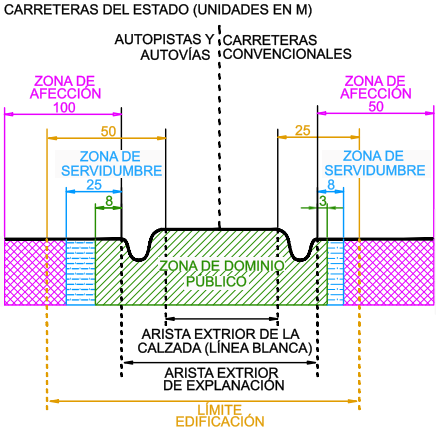
ANEXO V. SEPARATAS DE AFECCIONES SECTORIALES

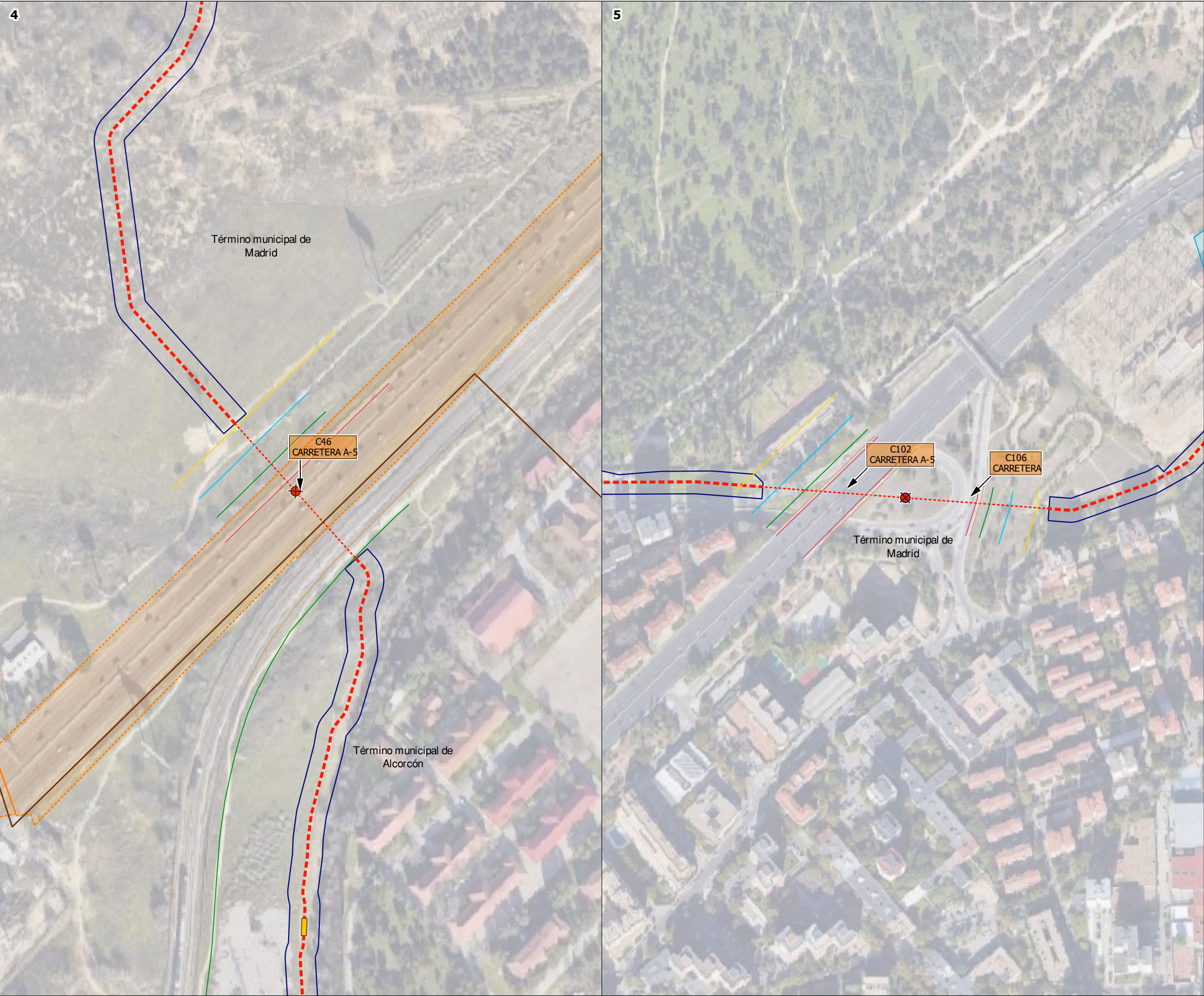
TABLA DE CONTENIDO

- A1. AFECCIONES A LA DEMARCACIÓN DE CARRETERAS DEL ESTADO**
- A2. AFECCIONES A LA SUBDIRECCIÓN GENERAL DE PLANIFICACIÓN, PROYECTOS Y CONSTRUCCIÓN DE CARRETERAS. ZONA 7**
- A3. AFECCIONES A LA DIRECCIÓN GENERAL DE INFRAESTRUCTURAS DE TRANSPORTE COLECTIVO DE LA COMUNIDAD DE MADRID**
- A4. AFECCIONES A ADIF**
- A5. AFECCIONES A CONFEDERACIÓN HIDROGRÁFICA DEL TAJO**
- A6. AFECCIONES A CANAL DE ISABEL II**
- A7. AFECCIONES A VÍAS PECUARIAS**
- A8. AFECCIONES A MADRILEÑA RED DE GAS**
- A9. AFECCIONES A YACIMIENTOS ARQUEOLÓGICOS**
- A10. AFECCIONES A SERVIDUMBRES AERONÁUTICAS**

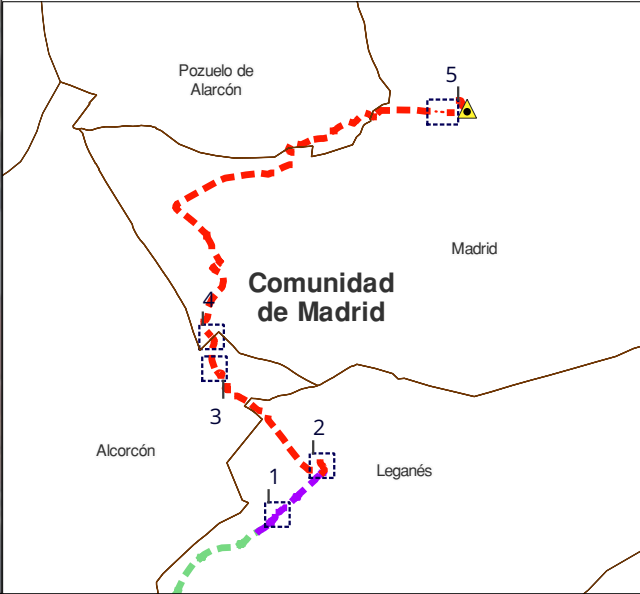
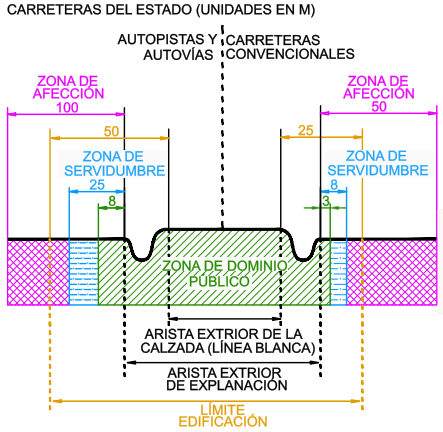


- LÍMITES**
- Término Autonómico
 - Término Municipal
- ÁMBITO DEL PLAN ESPECIAL**
- Delimitación del ámbito del PEI (Línea Subterránea: 10 m a cada lado del eje, excepto lo grafiado en los planos de ámbito)
- LÍNEAS DE EVACUACIÓN**
- Línea 4C 220kV Nudo Leganés - La Fortuna - Prado de Santo Domingo - Ventas del Batán (Tramo 8.C) Línea Subterránea de Alta Tensión DC 220kV
 - Línea Perforación Dirigida de Alta Tensión DC 220kV
 - L/220 kV SC a SE Ventas Línea Subterránea de Alta Tensión SC 220kV
 - Línea de Alta Tensión empotrada a tablero del puente SC 220kV
 - C.E. NUDO Cámara de empalme / Nº de cámara
- INSTALACIONES COMPARTIDAS INCLUIDAS EN OTRO EXPEDIENTE (PEI NUDO LEGANES (PFOT-490) E INFRAESTRUCTURAS COMUNES DE EVACUACION CON NUDOS PRADO SANTO DOMINGO, VENTAS DEL BATAN Y LA FORTUNA)**
- Conexión con otras instalaciones
- AFECCIONES**
- Autopistas, autovías y carreteras
 - Arista exterior calzada
 - Arista exterior explanación
 - Zona de dominio público
 - Zona limite edificación
 - Zona servidumbre



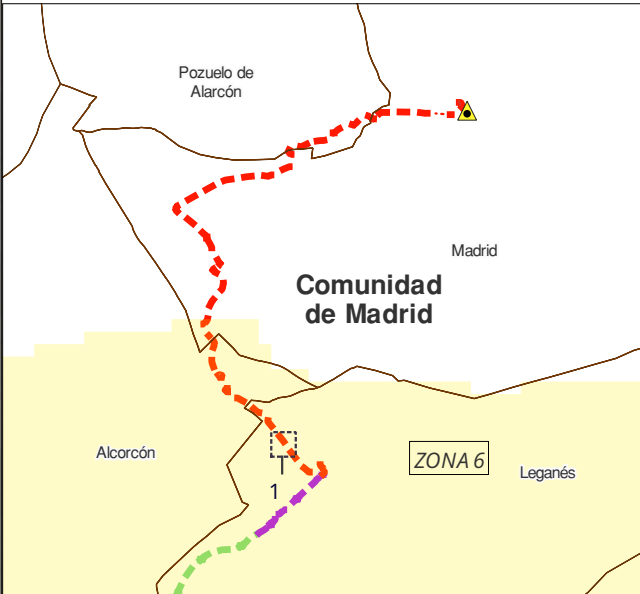
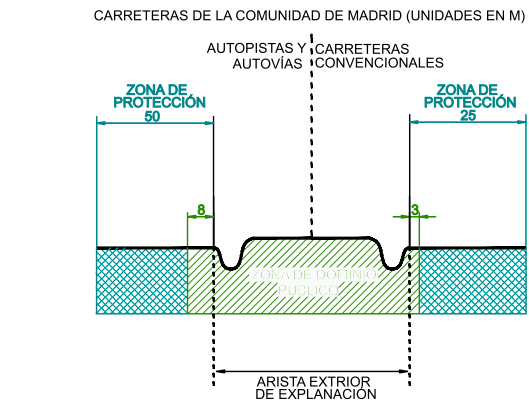


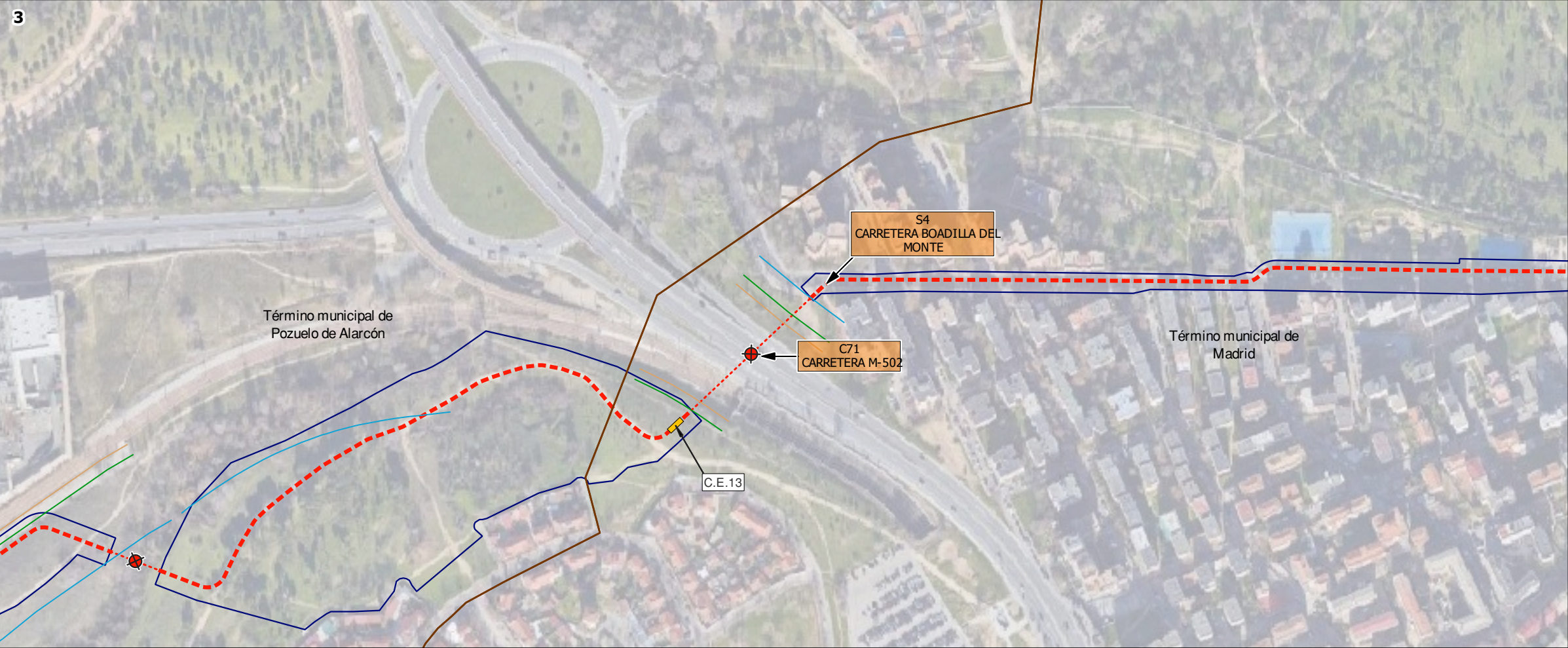
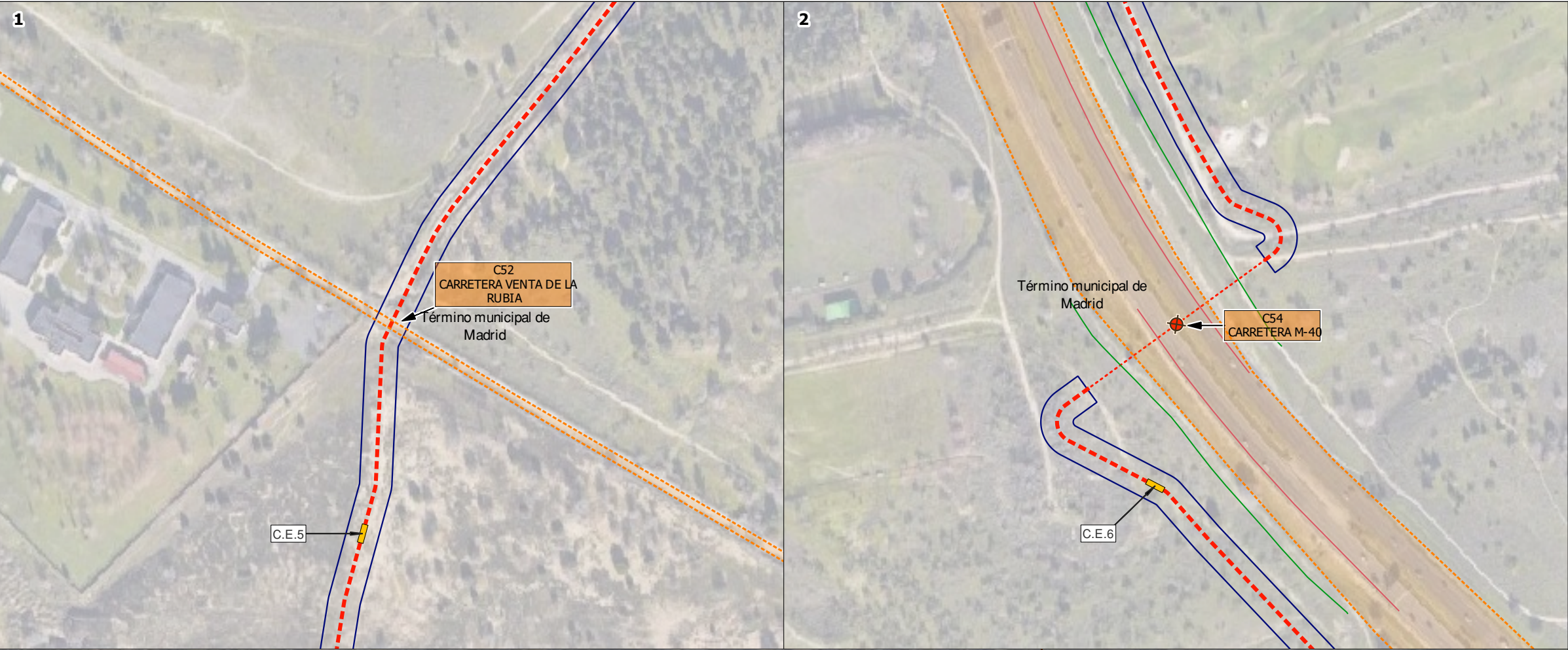
- LÍMITES**
- Término Autonómico
 - Término Municipal
- RED ELÉCTRICA EXISTENTE**
- SE VENTAS DEL BATÁN (REE)
- ÁMBITO DEL PLAN ESPECIAL**
- Delimitación del ámbito del PEI
(Línea Subterránea: 10 m a cada lado del eje, excepto lo grafiado en los planos de ámbito)
- LÍNEAS DE EVACUACIÓN**
- L/220 kV SC a SE Ventas
 - Línea Subterránea de Alta Tensión SC 220kV
 - Línea Perforación Dirigida de Alta Tensión SC 220kV
- AFECCIONES**
- Autopistas, autovías y carreteras
 - Arista exterior calzada
 - Arista exterior explanación
 - Zona de dominio público
 - Zona limite edificación
 - Zona servidumbre



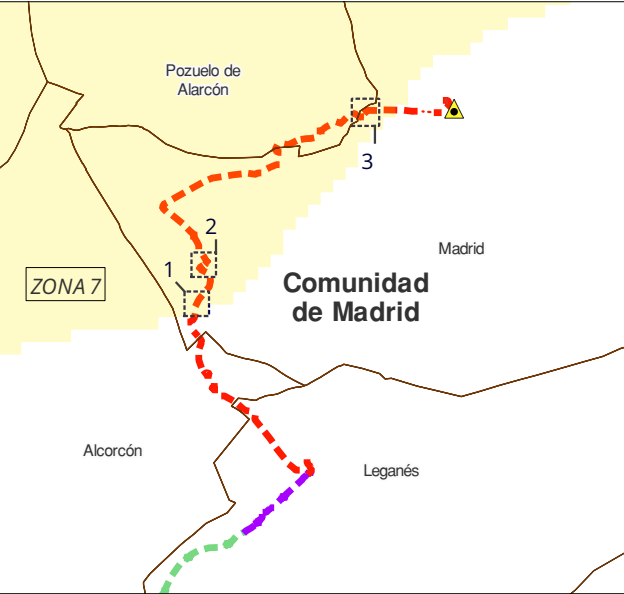
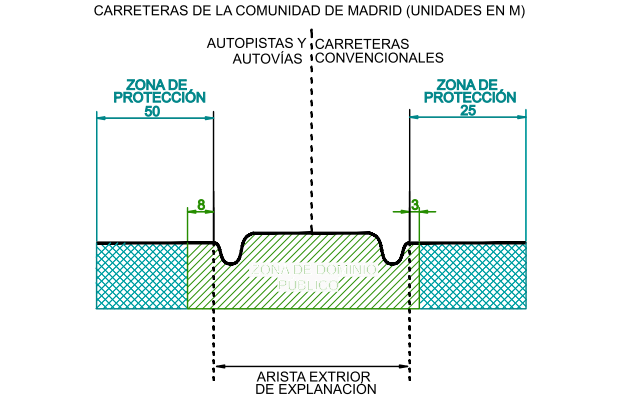


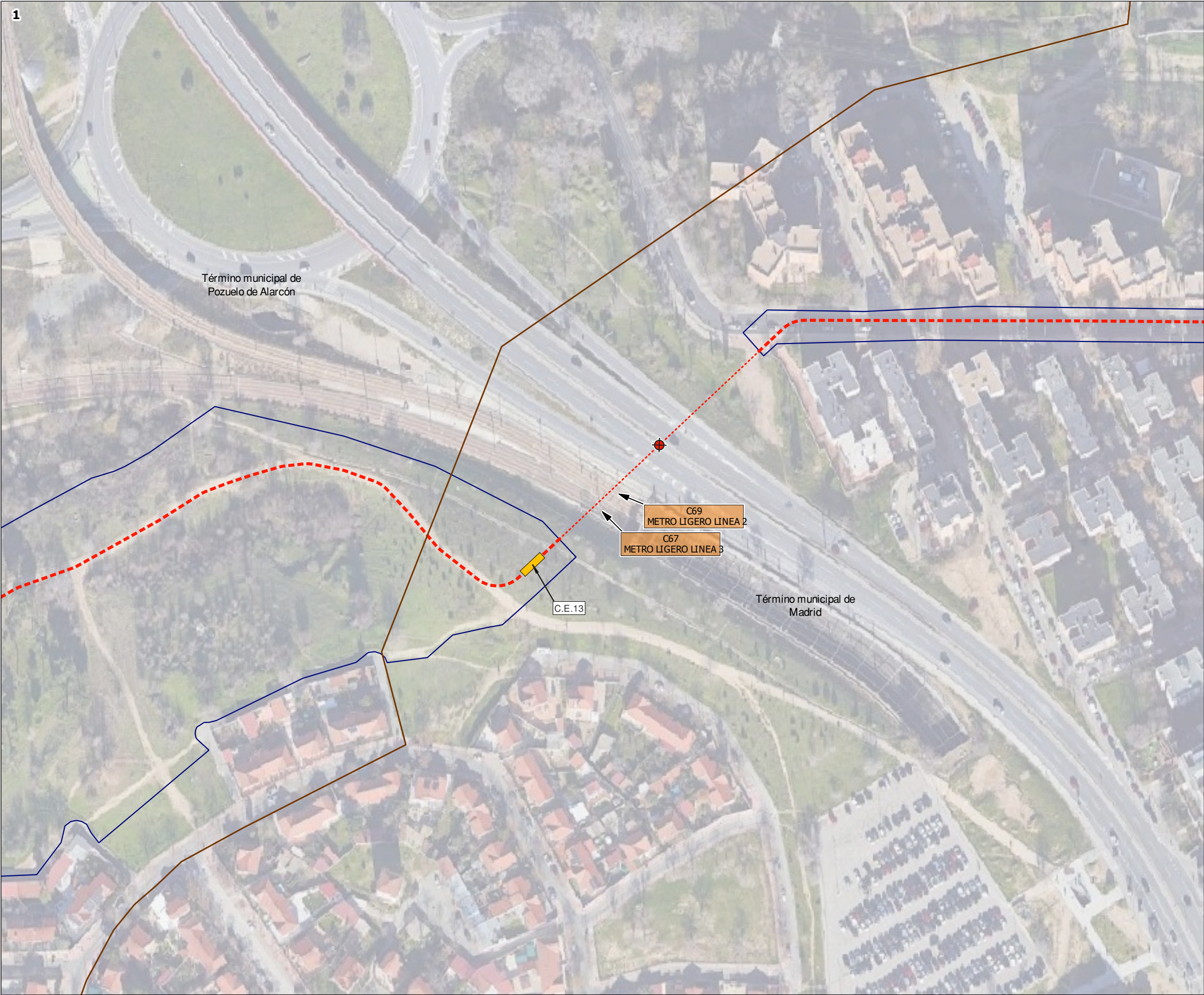
- LÍMITES**
- Término Autonómico
 - Término Municipal
- ÁMBITO DEL PLAN ESPECIAL**
- Delimitación del ámbito del PEI (Línea Subterránea: 10 m a cada lado del eje, excepto lo grafiado en los planos de ámbito)
- LÍNEAS DE EVACUACIÓN**
- L/220 kV SC a SE Ventas Línea Subterránea de Alta Tensión SC 220kV
 - ☐ C.E.NUDO☐ Cámara de empalme / Nº de cámara
- AFECCIONES**
- Zona de dominio público
 - Zona de proteccion



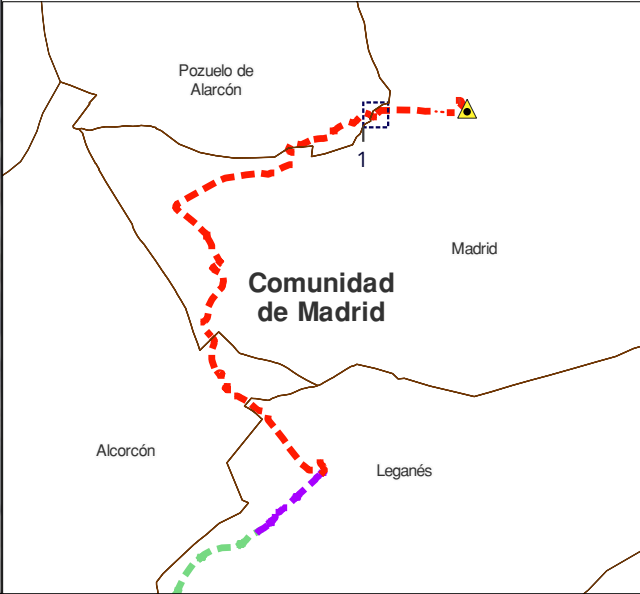


- LÍMITES**
- Término Autonómico
 - Término Municipal
- ÁMBITO DEL PLAN ESPECIAL**
- Delimitación del ámbito del PEI (Línea Subterránea: 10 m a cada lado del eje, excepto lo grafiado en los planos de ámbito)
- LÍNEAS DE EVACUACIÓN**
- L/220 kV SC a SE Ventas
Línea Subterránea de Alta Tensión SC 220kV
 - Línea Perforación Dirigida de Alta Tensión SC 220kV
 - Cámara de empalme / Nº de cámara
- AFECCIONES**
- Autopistas, autovías y carreteras
 - Arista exterior calzada
 - Arista exterior explanacion
 - Zona de dominio público
 - Zona de proteccion





- LÍMITES**
- Término Autonómico
 - Término Municipal
- ÁMBITO DEL PLAN ESPECIAL**
- Delimitación del ámbito del PEI
(Línea Subterránea: 10 m a cada lado del eje, excepto lo grafiado en los planos de ámbito)
- LÍNEAS DE EVACUACIÓN**
- L/220 kV SC a SE Ventas
Línea Subterránea de Alta Tensión SC 220kV
 - Línea Perforación Dirigida de Alta Tensión SC 220kV
 - C.E.NUDOXX Cámara de empalme / Nº de cámara



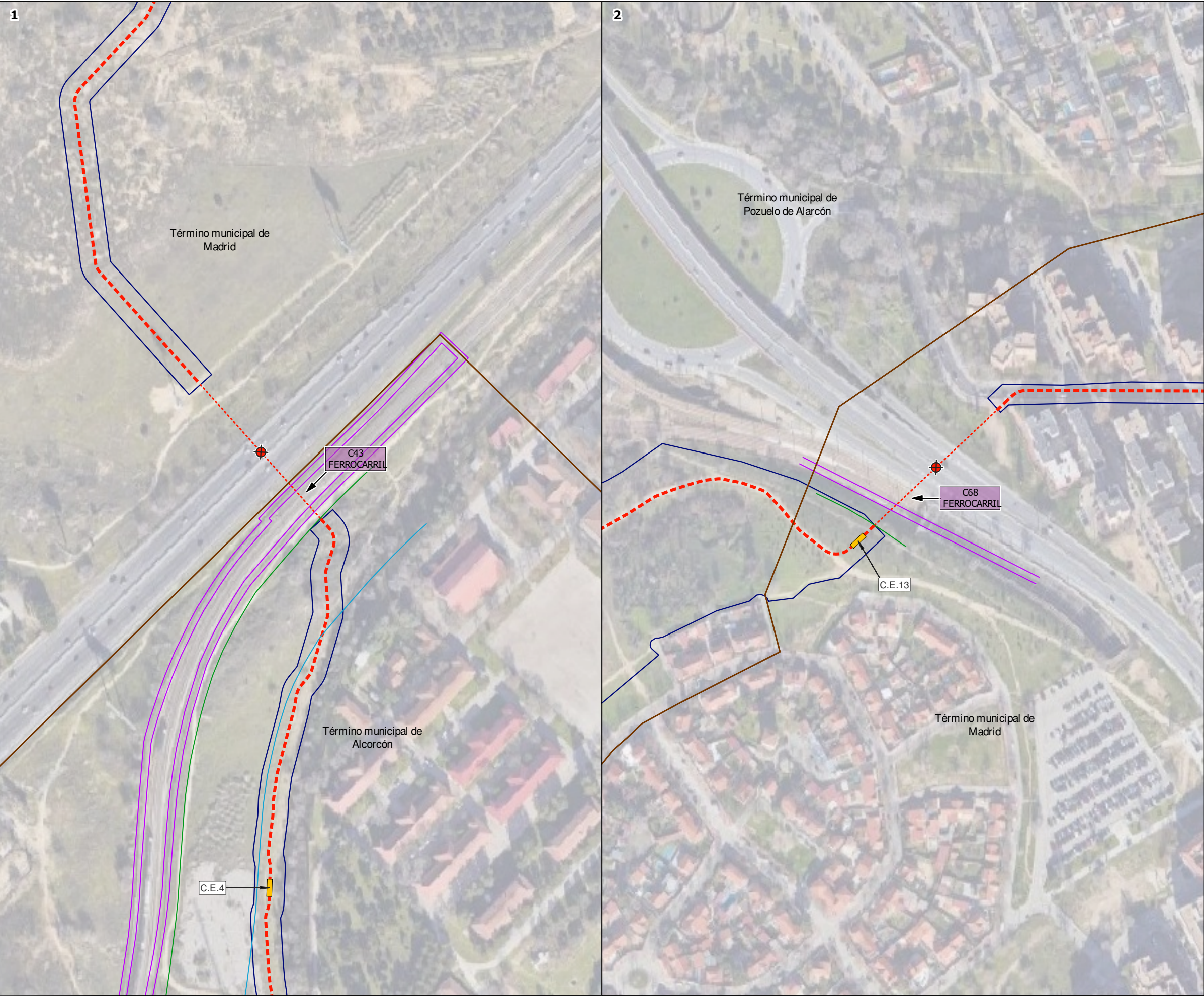
PLAN ESPECIAL DE INFRAESTRUCTURAS. VERSIÓN INICIAL DEL PLAN:
DOCUMENTO PARA APROBACIÓN INICIAL
NUDO VENTAS DEL BATÁN (PFOT-572 AC) E INFRAESTRUCTURAS COMUNES DE
EVACUACIÓN CON NUDO LA FORTUNA
2024

BLOQUE V. ANEXOS
ANEXO V. SEPARATAS DE
AFECCIONES SECTORIALES

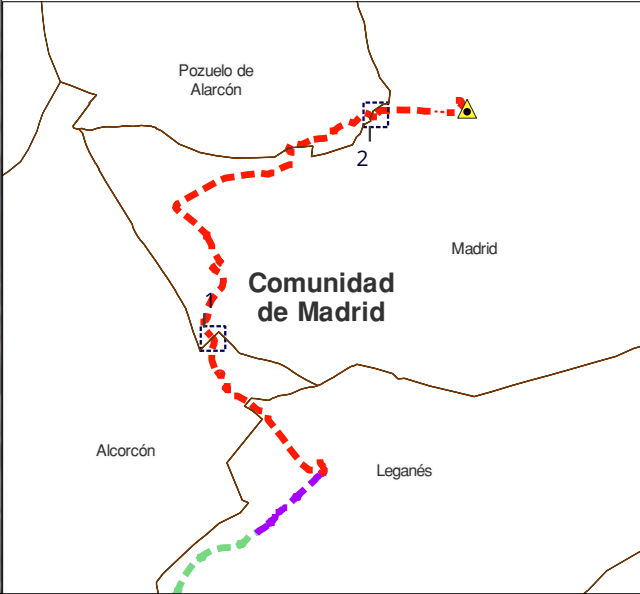
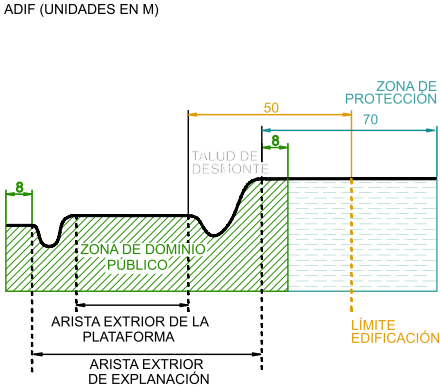
PLANO
DIRECCIÓN GENERAL DE INFRAESTRUCTURAS DE
TRANSPORTE COLECTIVO DE LA COMUNIDAD DE
MADRID

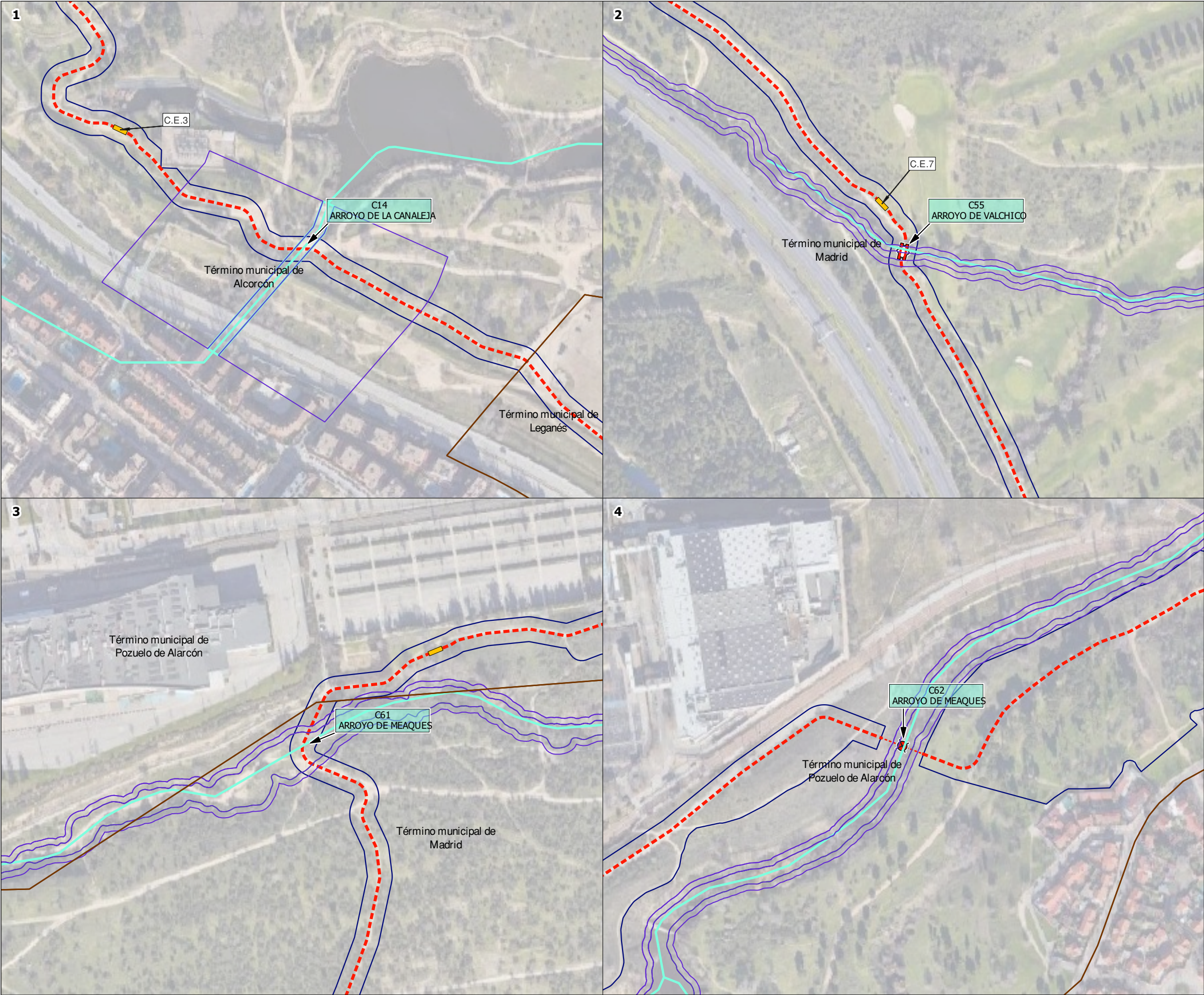
ESCALA
1:2.000

Nº
A3

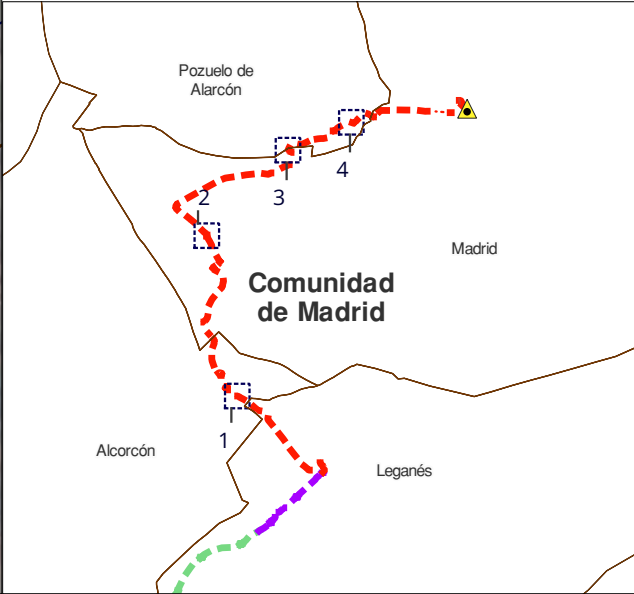


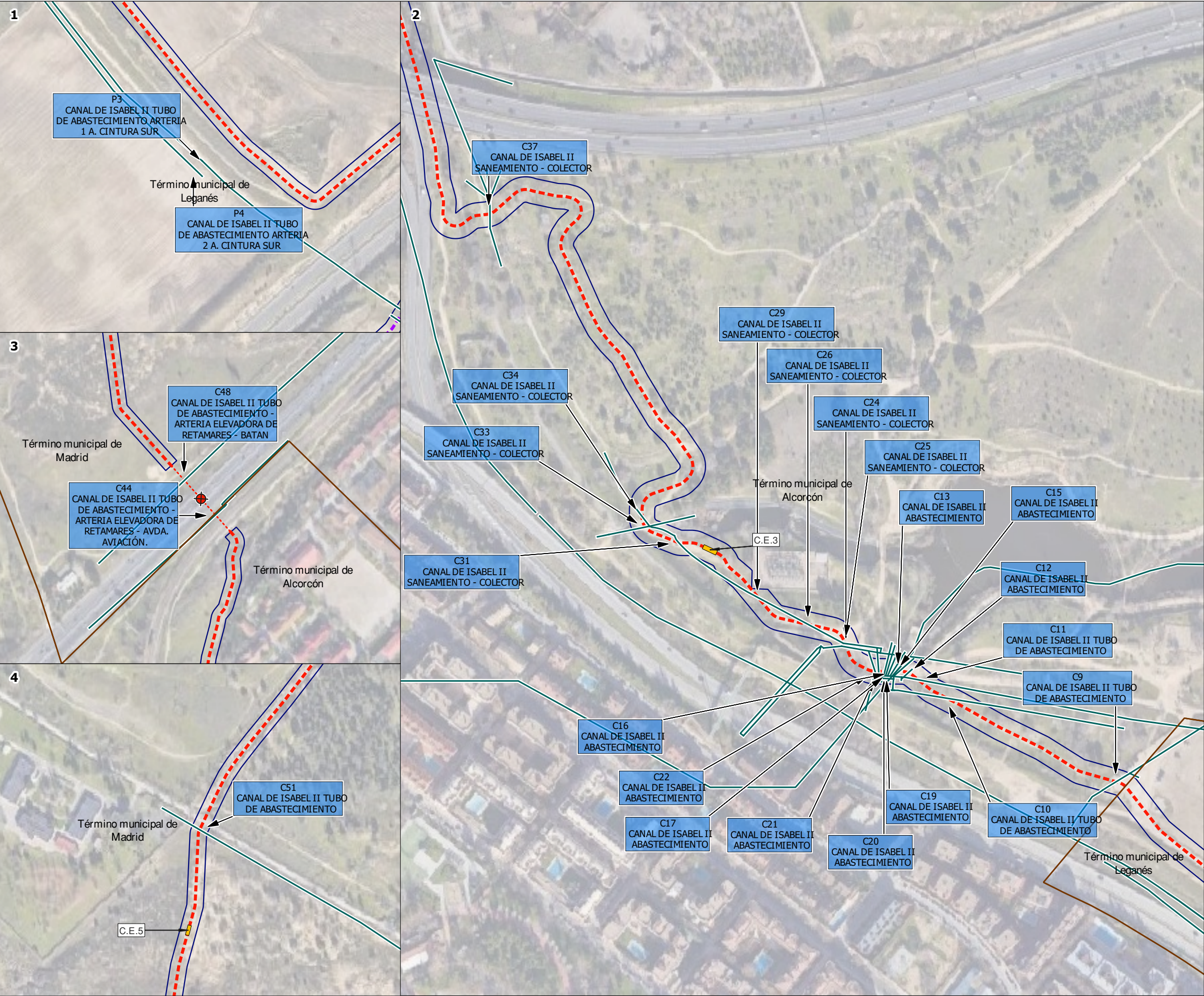
- LÍMITES**
- Término Autonómico
 - Término Municipal
- ÁMBITO DEL PLAN ESPECIAL**
- Delimitación del ámbito del PEI
(Línea Subterránea: 10 m a cada lado del eje, excepto lo grafiado en los planos de ámbito)
- LÍNEAS DE EVACUACIÓN**
- L/220 kV SC a SE Ventas
Línea Subterránea de Alta Tensión SC 220kV
 - Línea Perforación Dirigida de Alta Tensión SC 220kV
 - Cámara de empalme / Nº de cámara
- AFECCIONES**
- Vías de ferrocarril
 - Zona de dominio público
 - Zona de protección



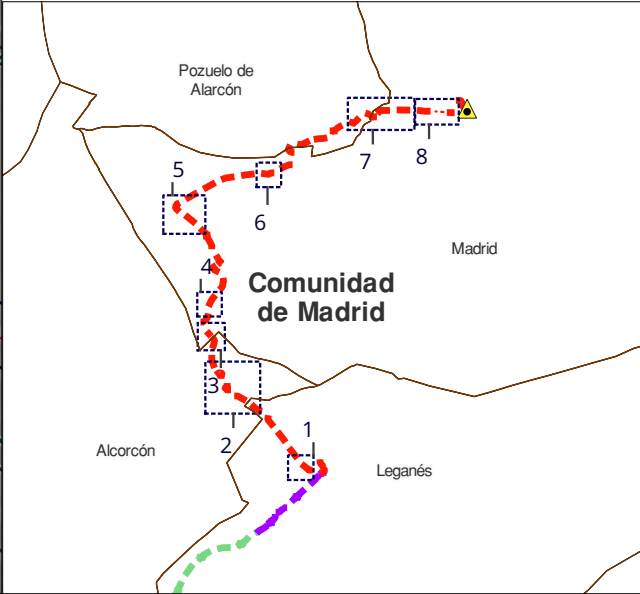


- LÍMITES**
- Término Autonómico
 - Término Municipal
- ÁMBITO DEL PLAN ESPECIAL**
- Delimitación del ámbito del PEI (Línea Subterránea: 10 m a cada lado del eje, excepto lo grafiado en los planos de ámbito)
- LÍNEAS DE EVACUACIÓN**
- L/220 kV SC a SE Ventas Línea Subterránea de Alta Tensión SC 220kV
 - Línea Perforación Dirigida de Alta Tensión SC 220kV
 - Línea de Alta Tensión empotrada a tablero del puente SC 220kV
 - Cámara de empalme / Nº de cámara
- AFECCIONES**
- Zona de dominio público
 - Hidrografía
 - Zona de Policía





- LÍMITES**
- Término Autonómico
 - Término Municipal
- ÁMBITO DEL PLAN ESPECIAL**
- Delimitación del ámbito del PEI (Línea Subterránea: 10 m a cada lado del eje, excepto lo grafiado en los planos de ámbito)
- LÍNEAS DE EVACUACIÓN**
- L/220 kV SC a SE Ventas Línea Subterránea de Alta Tensión SC 220kV
 - Línea Perforación Dirigida de Alta Tensión SC 220kV
 - Cámara de empalme / Nº de cámara
- AFECCIONES**
- Red de abastecimiento

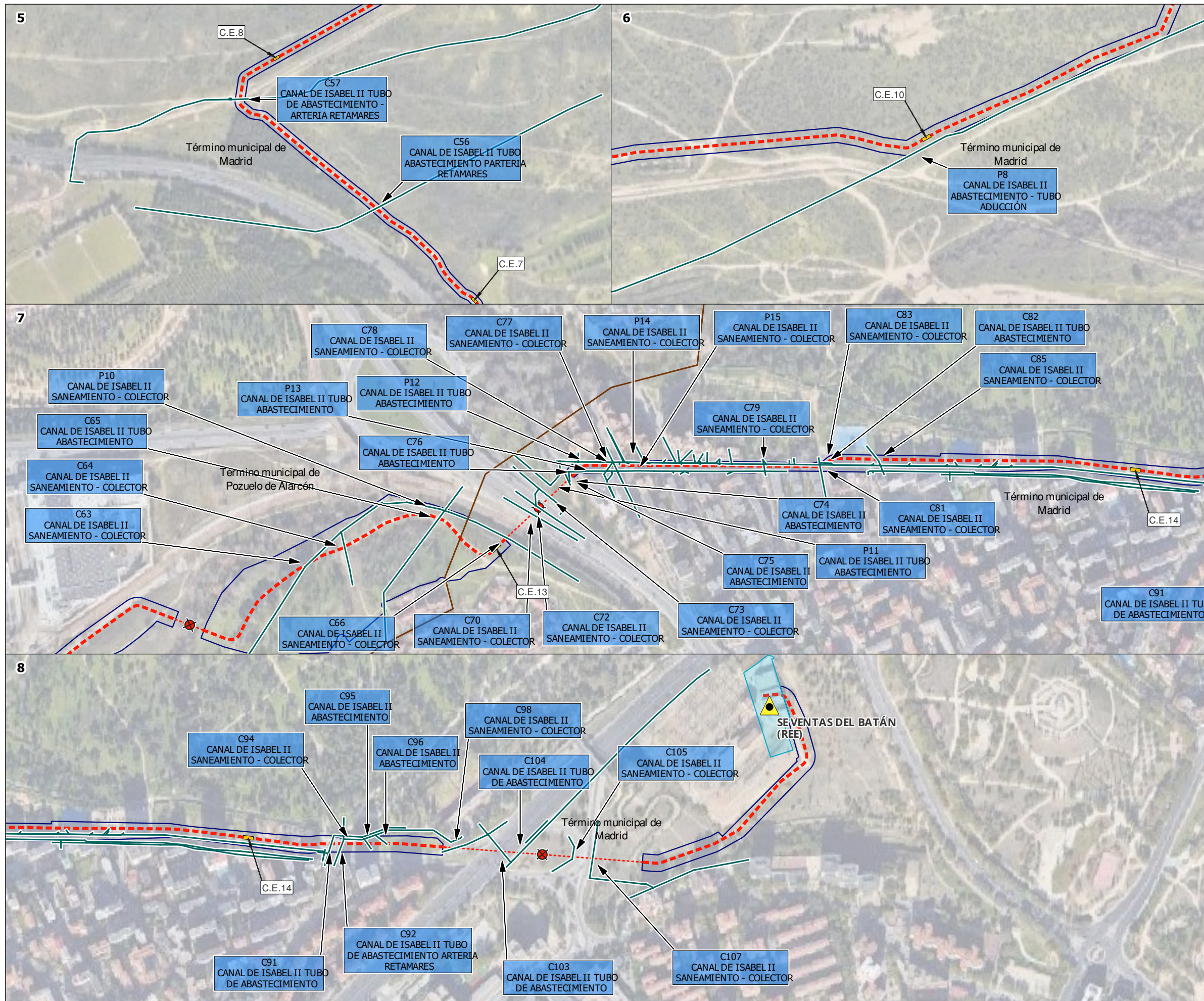


PLAN ESPECIAL DE INFRAESTRUCTURAS. VERSIÓN INICIAL DEL PLAN:
DOCUMENTO PARA APROBACIÓN INICIAL
NUDO VENTAS DEL BATÁN (PFOT-572 AC) E INFRAESTRUCTURAS COMUNES DE
EVACUACIÓN CON NUDO LA FORTUNA
2024

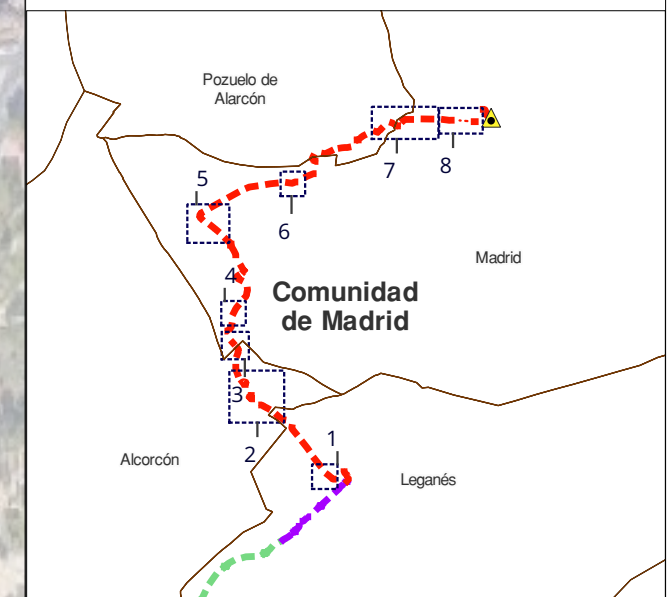
BLOQUE V. ANEXOS
ANEXO V. SEPARATAS DE
AFECCIONES SECTORIALES

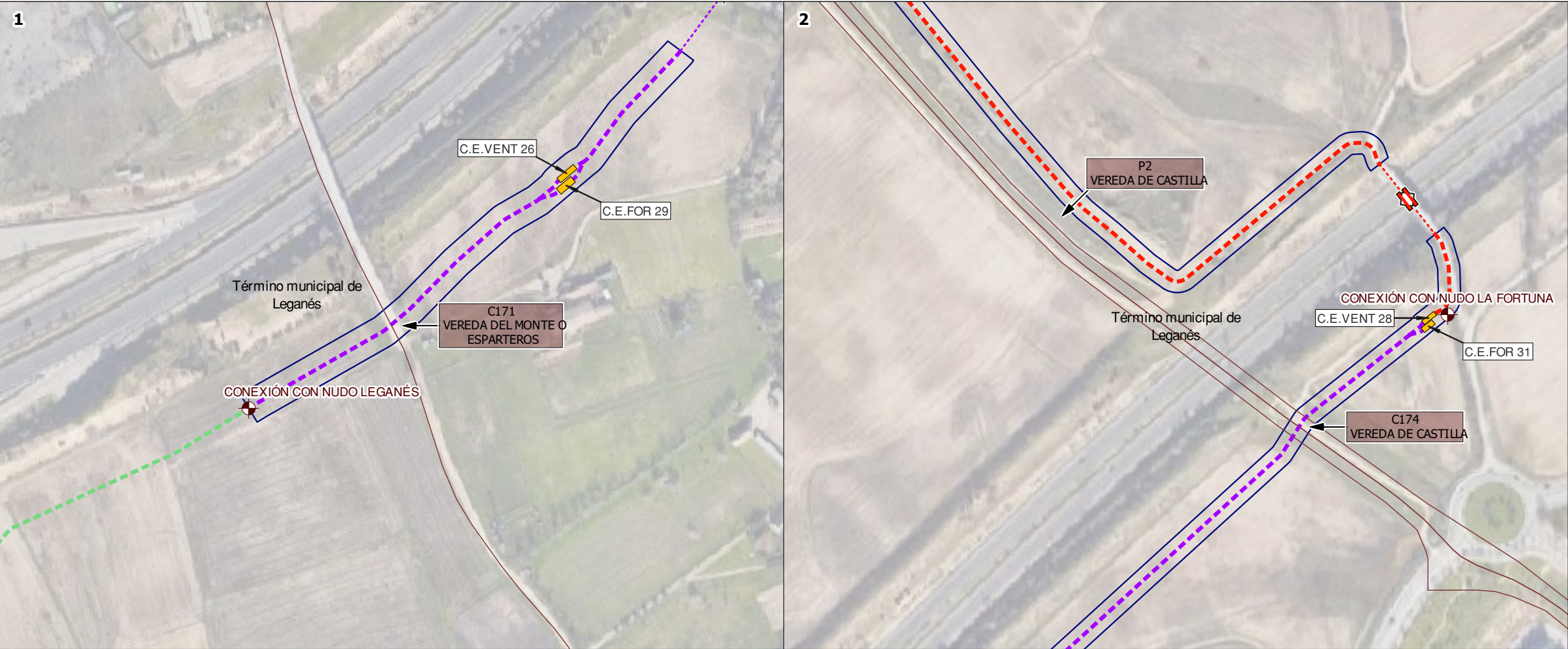
PLANO
AFECCIONES A CANAL DE ISABEL II

ESCALA
1:5.000
Nº
A6.1



- LÍMITES**
- Término Autonómico
 - Término Municipal
- RED ELÉCTRICA EXISTENTE**
- SE VENTAS DEL BATÁN (REE)
- ÁMBITO DEL PLAN ESPECIAL**
- Delimitación del ámbito del PEI (Línea Subterránea: 10 m a cada lado del eje, excepto lo grafiado en los planos de ámbito)
- LÍNEAS DE EVACUACIÓN**
- L/220 kV SC a SE Ventas
 - Línea Subterránea de Alta Tensión SC 220kV
 - Línea Perforación Dirigida de Alta Tensión SC 220kV
 - Cámara de empalme / Nº de cámara
- AFECCIONES**
- Red de abastecimiento





LÍMITES

- Término Autonómico
- Término Municipal

ÁMBITO DEL PLAN ESPECIAL

- Delimitación del ámbito del PEI (Línea Subterránea: 10 m a cada lado del eje, excepto lo grafiado en los planos de ámbito)

LÍNEAS DE EVACUACIÓN

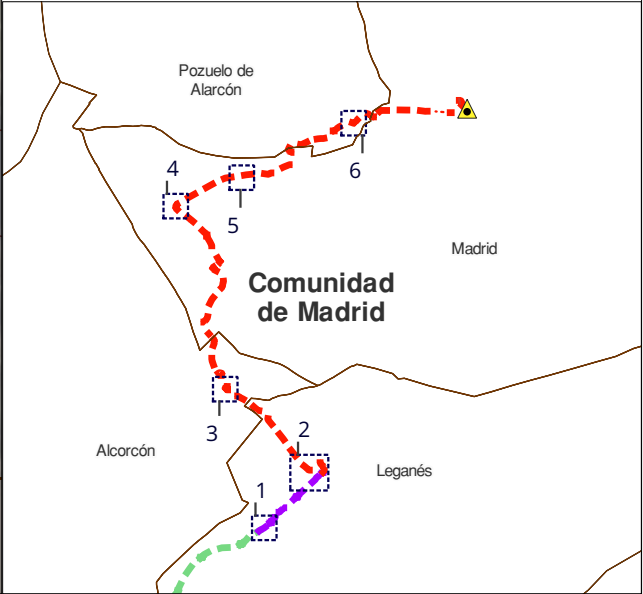
- Línea 4C 220kV Nudo Leganés - La Fortuna - Prado de Santo Domingo - Ventas del Batán (Tramo 8.C) Línea Subterránea de Alta Tensión DC 220kV
- Línea Perforación Dirigida de Alta Tensión DC 220kV
- L/220 kV SC a SE Ventas Línea Subterránea de Alta Tensión SC 220kV
- Línea de Alta Tensión empotrada a tablero del puente SC 220kV
- C.E. NUDO X Cámara de empalme / Nº de cámara

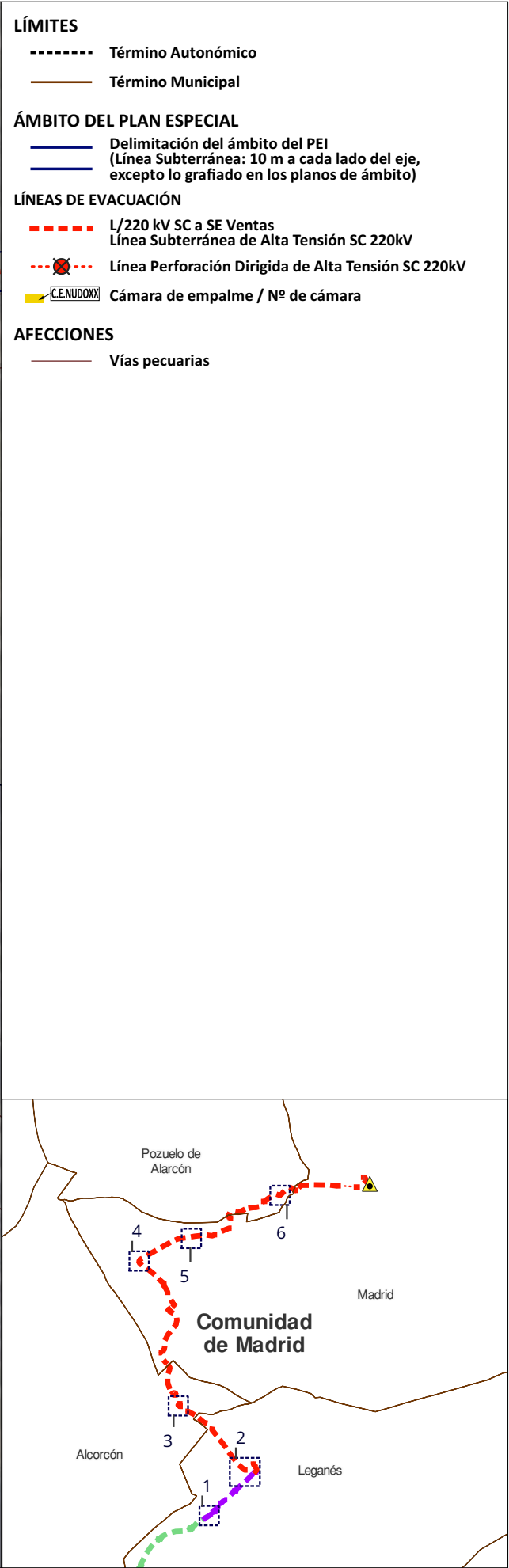
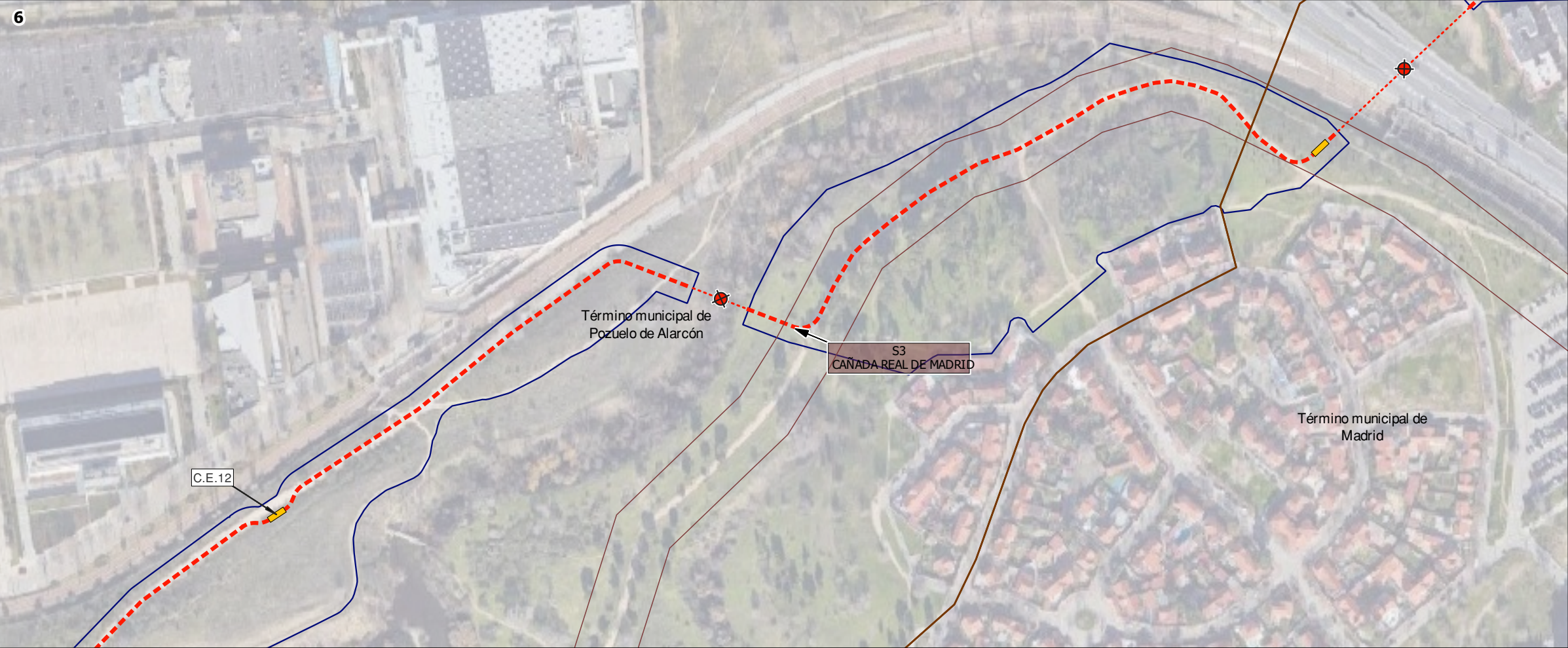
INSTALACIONES COMPARTIDAS INCLUIDAS EN OTRO EXPEDIENTE (PEI NUDO LEGANES (PFOT-490) E INFRAESTRUCTURAS COMUNES DE EVACUACION CON NUDOS PRADO SANTO DOMINGO, VENTAS DEL BATAN Y LA FORTUNA)

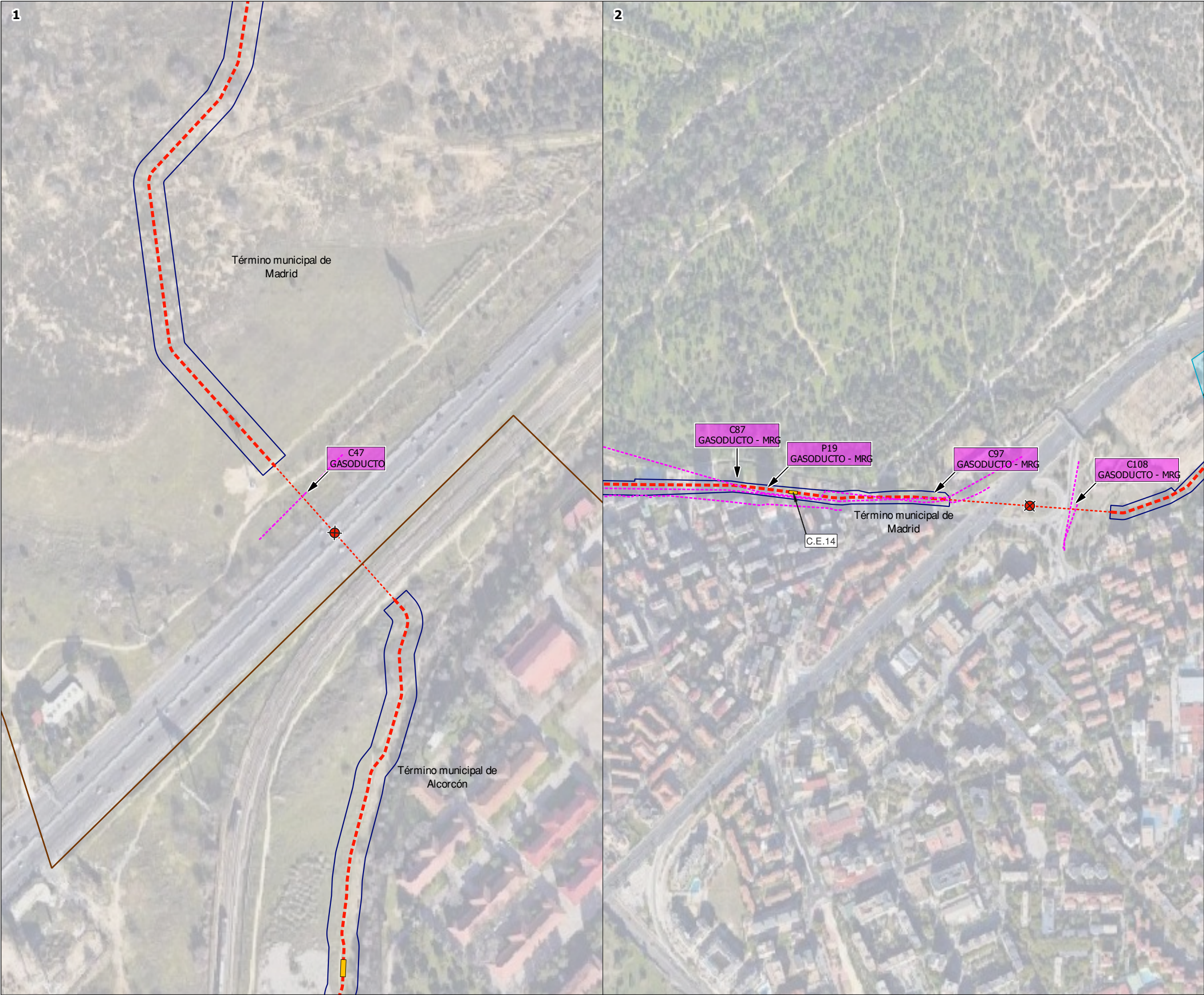
- Línea 4C 220kV Nudo Leganés - La Fortuna - Prado de Santo Domingo - Ventas del Batán Línea Subterránea de Alta Tensión
- Conexión con otras instalaciones

AFECCIONES

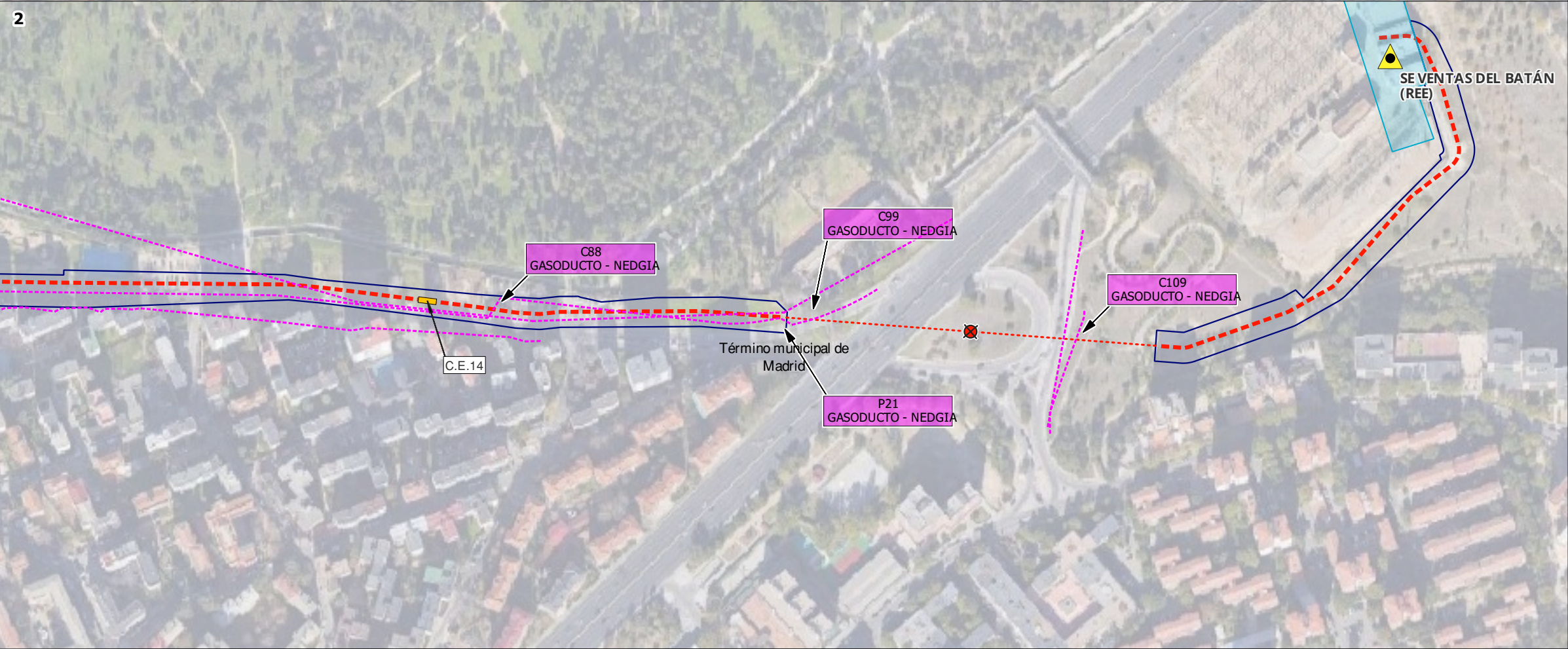
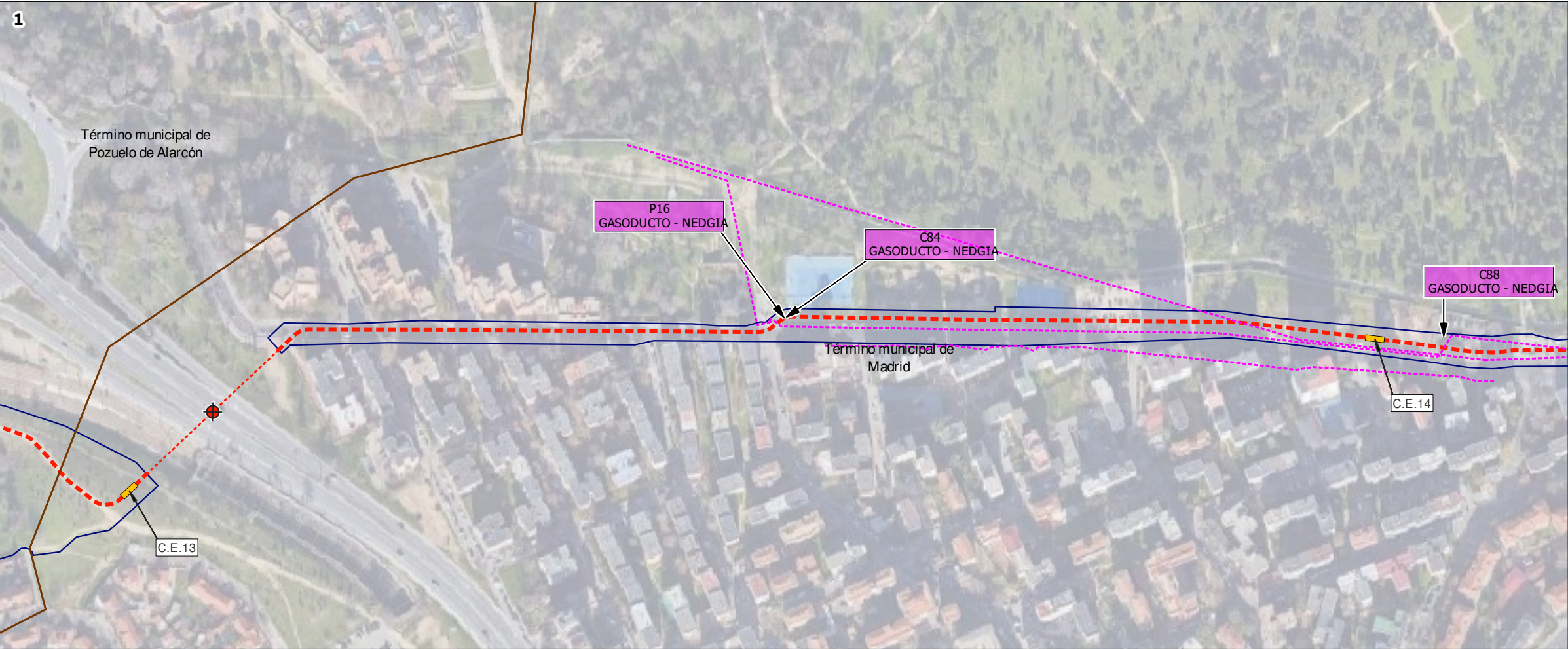
- Vías pecuarias



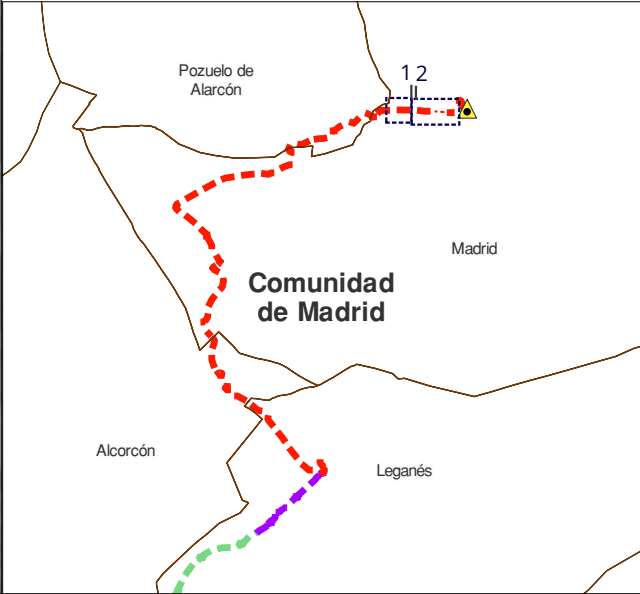




- LÍMITES**
- Término Autonómico
 - Término Municipal
- RED ELÉCTRICA EXISTENTE**
- SE VENTAS DEL BATÁN (REE)
- ÁMBITO DEL PLAN ESPECIAL**
- Delimitación del ámbito del PEI
(Línea Subterránea: 10 m a cada lado del eje, excepto lo grafiado en los planos de ámbito)
- LÍNEAS DE EVACUACIÓN**
- L/220 kV SC a SE Ventas
Línea Subterránea de Alta Tensión SC 220kV
 - Línea Perforación Dirigida de Alta Tensión SC 220kV
 - C.E.NUDOXXX Cámara de empalme / Nº de cámara
- AFECCIONES**
- Red de Gas y Oleoductos

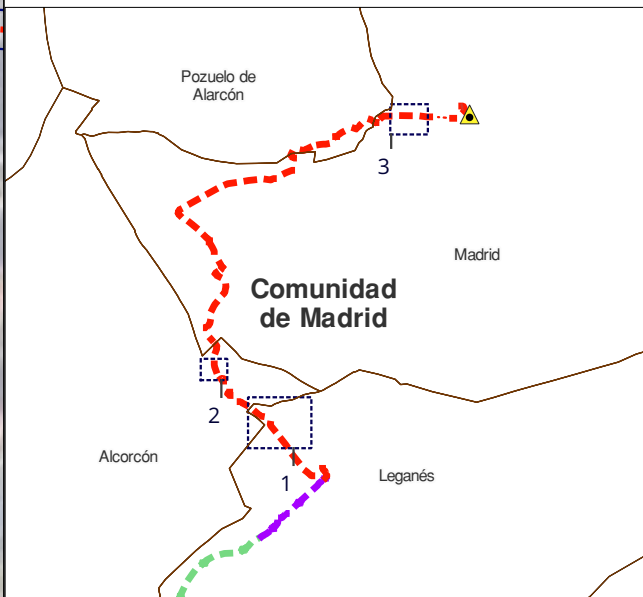


- LÍMITES**
- Término Autonómico
 - Término Municipal
- RED ELÉCTRICA EXISTENTE**
- SE VENTAS DEL BATÁN (REE)
- ÁMBITO DEL PLAN ESPECIAL**
- Delimitación del ámbito del PEI
(Línea Subterránea: 10 m a cada lado del eje, excepto lo grafiado en los planos de ámbito)
- LÍNEAS DE EVACUACIÓN**
- L/220 kV SC a SE Ventas
Línea Subterránea de Alta Tensión SC 220kV
 - Línea Perforación Dirigida de Alta Tensión SC 220kV
 - C.E. NUDOXXX Cámara de empalme / Nº de cámara
- AFECCIONES**
- Red de Gas y Oleoductos





- LÍMITES**
- Término Autonómico
 - Término Municipal
- ÁMBITO DEL PLAN ESPECIAL**
- Delimitación del ámbito del PEI (Línea Subterránea: 10 m a cada lado del eje, excepto lo grafiado en los planos de ámbito)
- LÍNEAS DE EVACUACIÓN**
- L/220 kV SC a SE Ventas
 - Línea Subterránea de Alta Tensión SC 220kV
 - C.E. NUDO X Cámara de empalme / Nº de cámara
- AFECCIONES**
- Bienes de Interés Cultural





LÍMITES

- Término Autonómico
- Término Municipal

RED ELÉCTRICA EXISTENTE

- SE VENTAS DEL BATÁN (REE)

ÁMBITO DEL PLAN ESPECIAL

- Delimitación del ámbito del PEI (Línea Subterránea: 10 m a cada lado del eje, excepto lo grafiado en los planos de ámbito)

LÍNEAS DE EVACUACIÓN

- Línea 4C 220kV Nudo Leganés - La Fortuna - Prado de Santo Domingo - Ventas del Batán (Tramo 8.C) Línea Subterránea de Alta Tensión DC 220kV
- Línea Perforación Dirigida de Alta Tensión DC 220kV
- L/220 kV SC a SE Ventas Línea Subterránea de Alta Tensión SC 220kV
- Línea Perforación Dirigida de Alta Tensión SC 220kV
- Línea de Alta Tensión empotrada a tablero del puente SC 220kV

INSTALACIONES COMPARTIDAS INCLUIDAS EN OTRO EXPEDIENTE (PEI NUDO LEGANÉS (PFOT-490) E INFRAESTRUCTURAS COMUNES DE EVACUACION CON NUDOS PRADO SANTO DOMINGO, VENTAS DEL BATÁN Y LA FORTUNA)

- Línea 4C 220kV Nudo Leganés - La Fortuna - Prado de Santo Domingo - Ventas del Batán Línea Subterránea de Alta Tensión
- Conexión con otras instalaciones

AFECCIONES

- 700 Servidumbres aeronáuticas - Cuatro Vientos

